



# Opencode & GentleAI

Combinación ideal para impulsar el desarrollo con Inteligencia Artificial utilizando dos herramientas OpenSource de excelente calidad.



UADER



FCyT





# Índice

- **Tema 1: OpenCode**
  - ¿Qué es?
  - ¿Para qué sirve?
  - Skills y MCPs
  - ¿Cómo usarlo?
- **Tema 2: GentleAI**
  - ¿Qué es?
  - Engram
  - SDD
- **Tema 3: Relación entre GentleAI**
-

# ¿Qué es un Agente de IA?

## Autonomía y Agencia en el Desarrollo

### Más que Autocompletado

A diferencia de los chats básicos, OpenCode tiene "agencia": Lee estructuras, entiende el repositorio y aplica cambios autónomos.

### Capacidad de Ejecución

Investiga errores, ejecuta comandos en la terminal, realiza pruebas y refactoriza funciones de múltiples pasos.

### Beneficios Clave de OpenCode

1. **Model Agnostic:** Conecta APIs propias o modelos locales (Ollama/Llama) sin ataduras a proveedores.
2. **Privacidad & Control:** El código no sale de tu máquina en proyectos sensibles.
3. **Modos Duales:** Alterna entre **Plan** (arquitectura) y **Build** (ejecución activa).
4. **Integración LSP:** Entiende sintaxis y errores en tiempo real vía protocolos nativos.



# ¿Qué es OpenCode?

La alternativa Open Source para el desarrollo agéntico

OpenCode es un agente de codificación de IA gratuito y de código abierto. Diseñado como una alternativa flexible a Claude Code o Cursor, permite conectar múltiples modelos (GPT, Gemini, locales) en terminal, escritorio e IDE.

## Libertad de Modelo

"Bring Your Own Model": Usa modelos gratuitos o conecta tus propias APIs sin dependencias.

## Modos de Trabajo

Alterna entre **Build** (escribir código) y **Plan** (planificación de tareas) según la fase del proyecto.

## Gestión Git & Multi-sesión

Comandos undo/redo integrados y manejo de múltiples agentes en paralelo para diversos proyectos.

## Multiplataforma

Disponible en Terminal, Escritorio (Windows/Linux) y extensiones de IDE para integrarse en tu flujo.



# ¿Para qué sirve OpenCode?

OpenCode automatiza la programación, depuración y gestión de código directamente en tu flujo de trabajo local o remoto.

## Asistencia en Programación

Escribe código, sugiere mejoras y depura utilizando IA avanzada.

## Compatibilidad Multi-Modelo

Integración con +75 proveedores (Claude, GPT, Gemini o locales).

## Control de Versiones & Git

Gestión de commits, permisos y automatización de proyectos.

## Multisesión Paralela

Ejecuta múltiples agentes en paralelo para tareas complejas.

## Skills y MCPs

Carga dinámicamente Skills para aumentar el rendimiento del Agente, junto a MCPs. Además integra de forma sencilla ambas cosas.



# Skills & MCPs: Potenciando el Agente

Especialización y Contexto para un Desarrollo Eficiente

## Skills

### Especialización Agéntica

Formato ligero que permite especializar al agente en trabajos determinados, mejorando drásticamente la calidad del resultado final.

## MCPs

### Model Context Protocol

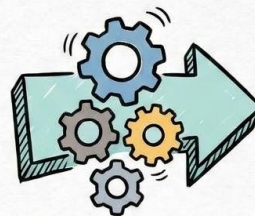
Protocolo de comunicación que permite al modelo obtener contexto automáticamente a través de otras aplicaciones externas.

Herramientas necesarias para un desarrollo con IA más rápido, eficiente y con menos errores.



## SKILLS

- Formato ligero para especializar agentes y mejorar la calidad del resultado.



Sinergia para un Desarrollo de IA más Eficiente, Rápido y sin Errores.



## MCPs

- Model Context Protocol. Comunicación modelo-aplicación para contexto automático.

# ¿Cómo se usa OpenCode?

## Flujo de Trabajo y Operación Agéntica

### Modos Principales (Tab)

Alterna estados de razonamiento:

**Plan:** Estrategia y diseño sin código.

**Build:** Ejecución y construcción.

### Atajos Esenciales

**Ctrl + P:** Paleta comandos

**Ctrl + T:** Variante de IA

### Pasos Recomendados

1. **Configura:** Instala y conecta tu modelo (BYOM).
2. **Contexto:** Usa **AGENTS.md** para guiar a la IA.
3. **Planifica:** Valida requisitos en Modo Plan.
4. **Construye:** Genera y ejecuta en Modo Build.



# ¿Qué es GentleAI?

El configurador de ecosistema (AI Gentle Stack) que potencia tus agentes de código con memoria y patrones curados.

## Engram

Memoria persistente entre sesiones. Nunca olvida el contexto.

## SDD Workflow

Spec-Driven Development: planifica y luego codifica.

## Skills Curados

21 patrones para React 19, Next.js y TypeScript.

## Context7 (MCP)

Documentación de librerías en tiempo real.

## GGA Code Review

IA review automático en cada commit del proyecto.

## Mentor Persona

Enfoque educativo: una IA que te enseña a programar.

## Instalación "Zero Friction"

Configura todo con un comando: `brew install gentle-ai` o `curl ... | bash`

Seguridad: Permisos security-first con control granular.



# Engram

Es el **cerebro operativo** a largo plazo, nos permite que la IA recuerde decisiones previas, errores corregidos y el contexto global del proyecto.

MCP Tools (15)

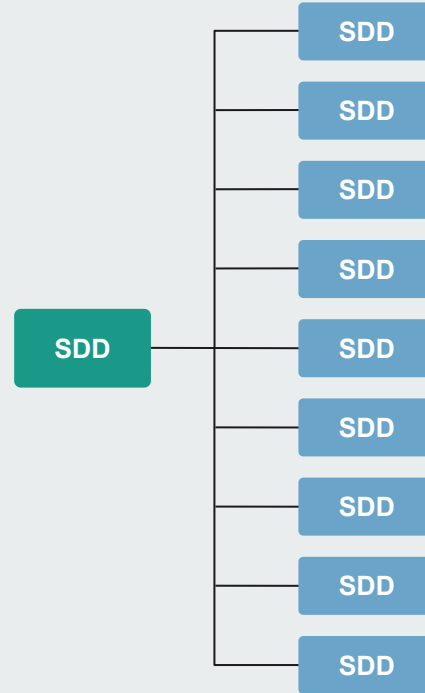
Terminal UI (TUI)

Git Sync



# SDD (Spec-Driven Development)

SDD o Desarrollo Guiado por Especificaciones es una forma/proceso de trabajo y Gentle AI lo adopta mediante una cierta cantidad de fases de manera automatizada.



# OpenSpec

Es un formato de archivo que tiene como objetivo poner en papel la metodología de trabajo SDD.

Input  
Estructurado



Output  
Estructurado

```
AGENTS.md
Rendered Raw
-\\Herd\\AsociacionComercial
AGENTS.md

<laravel-boost-guidelines>

=== foundation rules ===

Laravel Boost Guidelines

The Laravel Boost guidelines are specifically curated by Laravel maintainers for this application. These guidelines should be followed closely to ensure the best experience when building Laravel applications.

Foundational Context

This application is a Laravel application and its main Laravel ecosystems package & versions are below. You are an expert with them all. Ensure you abide by these specific packages & versions.

• php - 8.5
• inertiajs/inertia-laravel (INERTIA_LARAVEL) - v3
• laravel/fortify (FORTIFY) - v1
• laravel/framework (LARAVEL) - v13
• laravel/prompts (PROMPTS) - v0
• laravel/wayfinder (WAYFINDER) - v0
• laravel/boost (BOOST) - v2
• laravel/mcp (MCP) - v0
• laravel/pail (PAIL) - v1
• laravel/pint (PINT) - v1
• laravel/sail (SAIL) - v1
• pestphp/pest (PEST) - v4
• phpunit/phpunit (PHPUNIT) - v12
• @inertiajs/svelte (INERTIA_SVELTE) - v3
• tailwindcss (TAILWINDCSS) - v4
• @laravel/vite-plugin-wayfinder (WAYFINDER_VITE) - v0
```

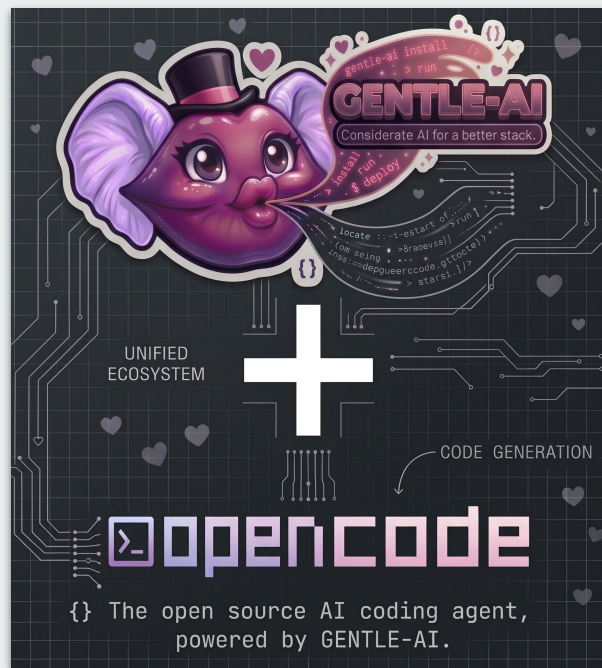
# La Sinergia: OpenCode + GentleAI

GentleAI es el "sistema operativo" de inteligencia que eleva la capacidad de ejecución de OpenCode.

	OpenCode	GentleAI
<b>Rol</b>	Agente de código base	Ecosystem configurador
<b>Función</b>	Escribe/modifica código	Potencia con memoria
<b>Instalación</b>	Independiente	Configura herramientas
<b>Dependencia</b>	Modelos de IA	Requiere un agente

## En la práctica:

1. Instalas OpenCode: Tienes un "chatbot" experto.
2. Sumas GentleAI: Tu agente se convierte en un super agente con memoria persistente, flujo inteligente y mentoría en vivo.





# Preguntas

Sección de Preguntas y Respuestas





# Fuentes

- **Oficial:** [opencode.ai](https://opencode.ai) (Documentación y Guía de Agentes).
- **Arquitectura:** Alan Buscaglia (Gentleman Programming) - [GitHub](#) y [LinkedIn](#).
- **Tutoriales:** Fazt Code ([fazit.dev](https://fazit.dev)) y WebReactiva.
- **Análisis Técnico:** DataCamp, NXCode y Spillwave (Comparativas 2026).
- **Skills:** <https://agentskills.io/home>
- **MCPs:** <https://www.deepl.com/en/blog/tech/what-is-mcp>